



BMW 530i xDrive 48V Touring M Sport Steptronic

Werks-garantie bis 2027 • M Sport-Paket • Panodach • Leder • BMW Laserlicht • Head-U...

Occasion

First Reg	6.2022
Fahrzeugart	Occasion
Tipo de veículo	Kombi
Body Color	Weiss
Kilometer	48'000 km
Transmission	Automatisch
Tipo de tração	Allrad
Fuel	Mild-Hybrid Benzin/Elektro

Preço de venda CHF 42'900.-

A partir de mensal CHF 0.00

Preço em novo 104'360 / Preisvorteil CHF 61'460.-

Dados técnicos

Doors / Seats	5 / 5
Interior Color	Schwarz
Displacement	1'998 cm ³
Cylinders	4
Hp	252 hp
Verbrauch in l/100 km	0/0/0 (Stadt/Land/Total)
Elektrische Reichweite	keine Angabe
Kapazität der Batterie	keine Angabe
Stromverbrauch	keine Angabe
Internal Number	99732
Ab MFK	Ja

Localização do veículo



Aathal

Autoshow Aathal AG
Zürichstrasse 47
8607 Aathal
Planear no Google Maps

A tua consulta pessoal



Carlos Vieira

Planeamento e compras, Direção de vendas
DE, FR, EN, PT



vieira@autoshow.ch



+41 44 933 00 46

Nota: O equipamento efetivo pode diferir do equipamento publicado

Ausstattung

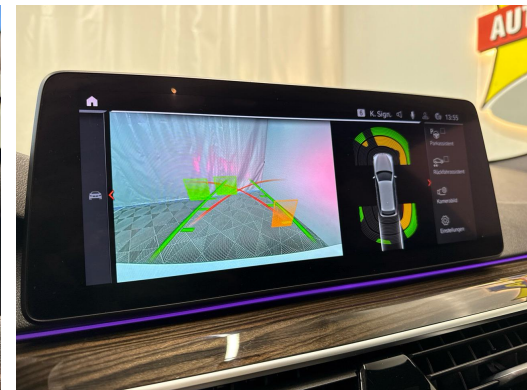
Serienmässige Ausstattung

3-Punkt-Sicherheitsgurte auf allen Plätzen
48 V Rekuperationssystem (Mild-Hybrid-Technologie)
Airbag: Airbag Fahrer und Beifahrer
Airbag: Seitenairbag für Fahrer und Beifahrer
Airbag: Window-Kopfairbags vorne und hinten
Alarmanlage mit Innenraumüberwachung und Neigungssensor
Allradantrieb permanent
Ambientes Licht
Antiblockiersystem (ABS)
Assist: ATTENTION ASSIST (Aufmerksamkeitsassistent)
Assist: Active Guard
Assist: Crash-Sensor
Assist: Geschwindigkeitsregelung mit Bremsfunktion und Speed Limiter
Assist: Park Distance Control vorne und hinten
Aussenspiegel rechts und links beheizt und elektrisch verstellbar, asphärisch gewölbtes Spiegelglas
Automatische Heckklappenbetätigung
BMW Garantie: 3 Jahre oder 100'000 km
BMW Mobile Care
BMW Service Plus
Bordcomputer
Brake Energy Regeneration
Bremsbelag-Verschleissanzeige
Chromumfänge: Niere, Air Breather, Fensterumrahmung und Fensterschachtabdeckung
Dachreling schwarz
Dekor: Interieurleisten Aluminium Rhombicle Rauchgrau mit Akzentleiste Perlglanz Chrom
Dynamische Bremsleuchten
Dynamische Stabilitätskontrolle (DSC)
Einstiegsschienen
Erweitertes Aussenspiegelpaket
Fahrwerk: M Sportfahrwerk
Fensterheber, elektrisch

Fussgängerschutz
Getriebe: 8-Stufen-Sportautomat Steptronic
Getränkehalter
Heckscheibenheizung
Heckscheibenwischer
Innenspiegel automatisch abblendbar
Intelligenter Notruf
Katalysator geregelt
Kindersitzbefestigung ISOFIX
Klima: 2-Zonen-Klimaautomatik mit erweiterten Umfängen
Kopfstützen hinten
Kopfstützen vorne höhenverstellbar
Lenkrad: Lenkrad längs- und höhenverstellbar
Lenkrad: M Lederlenkrad
Leuchtwertenregulierung elektrisch
Licht: Begrüssungslicht
Licht: Drittes Bremslicht LED
Licht: Heckleuchten in LED-Technik
Licht: LED Scheinwerfer
Licht: Nebelschlussleuchte
M Dachhimmel Anthrazit
M Hochglanz Shadow Line
Media: BMW Live Cockpit Professional
Media: ConnectedDrive Services
Media: DAB+ Tuner
Media: Freisprecheinrichtung mit USB-Schnittstelle
Media: Radio BMW Professional
Media: USB-Anschlüsse
Mittelarmlehne hinten
Mittelarmlehne vorne
Nichtraucherausführung

Paket: Connected Package Professional:
Connected Navigation inkl. Real Time Traffic Information und Hazard Preview
Connected Parking inkl. On-Street Parking Information
In-Car Experiences
Media: Concierge Service
Media: Connected Music
Remote Services
Smartphone Integration inkl. Apple CarPlay Vorbereitung und Android Auto
Paket: M Aerodynamicpaket
Parkbremse, elektromechanisch
Polster: Stoff Rhombicle/Alcantara
Regensensor und automatische Fahrlichtsteuerung
Rekuperationssystem
Räder: 18" M Leichtmetallräder
Doppelspeiche 662 M Orbitgrau, glanzgedreht
Räder: Radschraubensicherung
Räder: Reifendruck-Kontrollanzeige
Rücksitzlehne geteilt abklappbar
Scheibenwaschdüsen beheizt
Schliesssystem mit Zentralverriegelung
Schlüsselloser Motorstart
Seitenaufprall-Schutzsystem
Servotronic
Sitze: Sportsitze vorne
Veloursfussmatten vorne und hinten
Verzurrösen
Warndreieck
Wegfahrsperrung elektronisch
Wärmeschutzverglasung
Zentralverriegelung

Hinweis: Die effektive Ausstattung kann von der publizierten Ausstattung abweichen



Observações

AUSSTATTUNG Werksgarantie bis 2027 • M Sport-Paket • Panodach • Leder • BMW Laserlicht • Head-Up Display • Navi PRO • ACC • el.Heckklappe • Innovationspaket • Driving Assistant Professional • BMW Live Cockpit Professional • HIFI Soundsystem • el. Sitze • BMW Digital Key • 4-Z Klimatronic • Adaptiv Fahrwerk • SHZ vorn & hinten • Telefonie mit Wireless Charging • Parking Assistant • Sportsitze • Sonnenschutzverglasung • Erweitertes Aussenspiegelpaket • Active Protection • Ambientes Licht • M Hochglanz Shadow Line • Fernlichtassistent • Raucherpaket • WLAN Hotspot • BMW Connected Package Professional • Alarmanlage • BMW Premium Selection • Abstandstempomat • Ambiente • Apple Carplay • adaptives Kurvenlicht • AHK schwenkbar • DAB+ • etc.! • Irrtümer, Änderungen und Zwischenverkauf vorbehalten! • Sous réserve d'erreurs, de modifications et de vente intermédiaire !, etc.! **Wir können liefern 400 Autos, 30 Marken sind sofort lieferbar** Bei uns sind 400 Autos aus 30 Marken sofort ab Lager lieferbar. Profitieren Sie von unseren schweizweit dauerhaft günstigen Preisen. Es sprechen viele Gründe dafür, jetzt bei uns vorbeizukommen und sich Ihr Traumauto auszusuchen: -Finden Sie alle Marken und Modelle dank unserer herstellerunabhängigen Fahrzeugauswahl von Neu- und Vorführwagen -Wir sind Ihr starker Partner für die passende Finanzierung, Garantie, Versicherung sowie Service-Pakete Ihres neuen Wunschautos -Alle Fahrzeuge inklusive TCS-Mitgliedschaft -Alle Fahrzeuge inklusive schweizweit gültiger Occasions-Garantie 12 Monate oder sogar mit fortlaufender Herstellergarantie -Wir tauschen Ihr altes Fahrzeug bei uns ein -frei zugängliche Ausstellung an 365 Tagen im Jahr während 24 Stunden am Tag, unser 5'000m² grosser Ausstellungsplatz ist zudem hell beleuchtet und es sind genügend Kundenparkplätze für Sie da -Immer für Sie da - Ihr persönlicher Ansprechpartner unterstützt Sie in allen Themen rund um Ihr Auto wie zum Beispiel kostengünstige Winterbereifung oder Anhängerkupplungen -Für Service und Reparaturen steht unser regionaler Partnerbetrieb für Sie bereit - auch per online Terminplaner