



autoshow.ch

+41 44 933 00 00 | info@autoshow.ch



PEUGEOT 508 1.6 PHEV Allure EAT8

CH-Fahrzeug • Standheizung • 360°Kamera • Navigation • Full LED • ACC • Keyless • e...

Occasion

Messa in circolazione	3.2021
Fahrzeugart	Occasion
Tipo di veicolo	Kombi
Colore esterno	Schwarz
Chilometro	55'000 km
Cambio	Automatisch
Tipo di trazione	Vorderradantrieb
Carburante	Plug-in-Hybrid Benzin/Elektro

Prezzo di vendita CHF 19'400.-

Al mese da CHF 0.00

Prezzo di listino **55'350** / Preisvorteil **CHF 35'950.-**

Dati tecnici

Porte / Sedili	5 / 5
Colore interno	Schwarz
Cilindrata	1'598 cm ³
Cilindri	4
Hp	225 hp
Verbrauch in l/100 km	0/0/1.7 (Stadt/Land/Total)
Elektrische Reichweite	52 km
Kapazität der Batterie	11.5 kWh
Stromverbrauch	16.1 kWh/100 km
Internal Number	99769
Ab MFK	Ja

Ubicazione del veicolo



Aathal

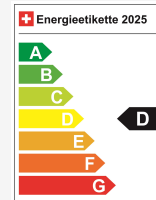
Autoshow Aathal AG

Zürichstrasse 47

8607 Aathal

Pianifica su Google Maps

Efficienza energetica & consumi

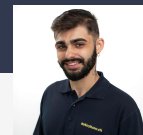


Efficienza energetica* D

Emissioni Co2 38 g/km

Consumo combinato 1.7 l/100 km

La tua consulenza personale



Rafael Barroca

Lavorazione

Nota: L'equipaggiamento effettivo può variare rispetto a quello pubblicato

Ausstattung

Serienmässige Ausstattung

<p>Airbag: Airbag Beifahrer deaktivierbar Airbag: Fahrer und Beifahrer Airbag: Seitenairbag für Fahrer und Beifahrer Airbag: Window-Kopfairbags Aktive Motorhaube Armaturentafel-Dekors und Türverkleidungen in Carbon-Optik Assist: ABS, EBD, elektronische Bremskraftverteilung Assist: Akustischer Fussgängerwarner Assist: Berganfahrhilfe (Hill Assist Control - HAC) Assist: Geschwindigkeitsregler/-begrenzer Assist: Visuelle und akustische Einparkhilfe hinten Aussenspiegel elektrisch verstell-, beheiz- und anklappbar, mit LED-Zugangs- beleuchtung Aussenspiegel in Wagenfarbe Automatische Türverriegelung während der Fahrt Batterie-Fernladekontrolle Beflocktes und beleuchtetes Handschuhfach Bordcomputer Chromzierleisten an den Seitenfenstern Dachhimmel in grau Drehzahlmesser Elektronische Parkbremse Elektronische Stabilitätskontrolle (ESP) mit Traktionskontrolle (ASR), ABS (Antiblockiersystem) Energieladeflappe auf dem linken Heckflügel, mit Ladezustandsanzeigeleuchte Fahrmodus-Wahlschalter Fensterheber vorn und hinten elektrisch mit Impulssteuerung und Einklemmschutz Front-Mittelkonsole mit zwei Getränkehaltern Fussmatten vorn und hinten schwarz mit einer einzelnen Ziernaht (Grau Béton) Garantie: 3 Jahre Garantie auf Teile, Arbeit und Peugeot Assistance Garantie: Garantie auf die Batterie für 8 Jahre / 160 000 Km Getriebe: 8-Stufen-Automat sequentiell Getönte hintere Seitenfenster und Heckscheibe HYBRID-Logo auf der hinteren Seitenverkleidung Haken für Rücksitzbügel</p>	<p>Heckscheibenheizung Heckscheibenwischer Höhenverstellbare Kopfstützen an Fahrer- und Beifahrersitz sowie Rücksitzen ISOFIX Kindersitzvorrichtung Katalysator geregelt Keyless-System (schlüsselloses Zugangs- und Startsystem) Klima: Air Quality System Klima: Ferngesteuerte Fahrzeugvorwärmung/Klimatisierung Klima: Zweizonen-Klimaautomatik mit Rücksitzentlüftungsöffnungen Kühlergrill mit Chromfacetten und schwarzer Umrandung LED-Innenbeleuchtung: LED-Deckenleuchten mit 3 Leselampen + 2 LED Ambiente-Beleuchtung, Lackierung: Metallic-Lackierung Blau Célèbes Lenkrad: Lederlenkrad Lenkrad: Lenksäule in Höhe und Tiefe einstellbar Licht: Drittes Bremslicht LED Licht: Halogenscheinwerfer Licht: Integrierte Nebelscheinwerfer hinten mit Lampe Licht: Integrierte Rückfahrscheinwerfer mit Lampe Licht: LED-Tagfahrlicht Licht: Nebelschlussleuchte Media: Digitaler Radioempfang (DAB/DAB+) Media: NAVIGATION Peugeot Connect mit 10-Zoll-Touchscreen und 2-USB-Anschlüsse vorne Media: PEUGEOT Connect SOS & Assistenz Media: Peugeot i-Cockpit: Mirror Screen Funktion (Apple Carplay/Android Auto/ MirrorLink) Mode 2-Ladekabel (Typ 2/J) Netze an der Rückenlehne der Vordersitze On-Board-Charger 3,7 kW 1-phasig Paket: Paket City 1: Assist: Rückfahrkamera Assist: Visuelle und akustische Einparkhilfe vorn und hinten Paket: Paket Safety Plus: Assist: Aktiver Warnhinweis auf unbeabsichtigtes Überfahren von Linie und Strassenrand</p>	<p>Assist: Aktives Totwinkel-Kontrollsystem Assist: Automatische Sicherheitsbremse Assist: Erkennung und Empfehlung von Geschwindigkeitstafeln Assist: Erweiterte Erkennung von Verkehrszeichen (Stop, Einfahrtverbot, etc.) Assist: Warnhinweis für den Fahrer Licht: Automatisches Fernlichtschalten Paket: Sicht-Paket: Innenspiegel automatisch abblendbar Licht- und Regensensor Licht: Abblendlichtausschaltverzögerung 'Follow me home' Pausenwarner Polster: Stoff/Kunstleder Imila in Schwarz Programmierbare elektrische Heizung mit Fernbedienung oder über den 10-Zoll-Touchscreen HD Rahmenloser lichtempfindlicher Innenspiegel mit cyanfarbener LED-Beleuchtung im "Electric"- Modus Räder: 17-Zoll-Leichtmetallfelgen Merion zweifarbig, glanzgedreht Räder: Reifendruck-Kontrollanzeige Räder: Reifenreparaturset: 12-Volt-Kompressor, Flasche mit Dichtmittel, Abschleppöse, zwei Radkeile, Scheibenwischer vorn mit Waschanlage Magic Wash Schlüssellooses Startsystem Servolenkung geschwindigkeitsabhängig Sicherheitsgurte hinten, mit progressiven Kraftbegrenzern Sicherheitsgurte vorne mit pyrotechnischer Haspel mit Gurtstraffern und Kraftbegrenzern Sitze: Beifahrersitz höhenverstellbar Sitze: Fahrersitz höhenverstellbar Sitze: Mechanischer Fahrersitz mit elektrisch verstellbarer Lordosenstütze Sitze: Umklappbare Rücksitzbank 1/3 - 2/3 mit Armlehne und Skiklappe Tankklappe mit Öffnen vom Fahrzeuginnenraum Verchromte Toggle Switches (Klaviertasten zur Aktivierung der Funktionen des Touchscreens) Vordere Mittelarmlehne mit Schmetterlingsöffnung, mit beleuchtetem Staufach Wegfahrsperre elektronisch Zentralverriegelung mit Fernbedienung</p>
---	---	---



autoshow.ch
+41 44 933 00 00 | info@autoshow.ch

Hinweis: Die effektive Ausstattung kann von der publizierten Ausstattung abweichen



Note

AUSSTATTUNG CH-Fahrzeug • Standheizung • 360°Kamera • Navigation • Full LED • ACC • Keyless • el. Heckklappe & Virtual Pedal • Teilleder Sportsitze heizbar • Smartphone Integration • RF-Kamera • PDC+ • Spur- & Totwinkelassistent • Tempomat ACC • 17" Alu • 2-Z Klimatronic • DAB+ • Drive Mode Select • Fernlichtassistent • Multifunk.-Lenkrad & Tiptronic • Nebelscheinwerfer • Virtual Cockpit • Aktiver Bremsassistent • Touchscreen • Verkehrsschilderkennung • Kurvenlicht • Sprachbedienung • Licht- & Regensensor • Bluetooth-Telefonanlage • Android & Apple CarPlay • el. Aussenspiegel • ESP & ABS • Mittelarmlehne • Privacy-Verglasung • etc.! • Irrtümer, Änderungen und Zwischenverkauf vorbehalten! • Sous réserve d'erreurs, de modifications et de vente intermédiaire !, etc.! **Wir können liefern 400 Autos, 30 Marken sind sofort lieferbar** Bei uns sind 400 Autos aus 30 Marken sofort ab Lager lieferbar. Profitieren Sie von unseren schweizweit dauerhaft günstigen Preisen. Es sprechen viele Gründe dafür, jetzt bei uns vorbeizukommen und sich Ihr Traumauto auszusuchen: -Finden Sie alle Marken und Modelle dank unserer herstellerunabhängigen Fahrzeugauswahl von Neu- und Vorführwagen -Wir sind Ihr starker Partner für die passende Finanzierung, Garantie, Versicherung sowie Service-Pakete Ihres neuen Wunschautos -Alle Fahrzeuge inklusive TCS-Mitgliedschaft -Alle Fahrzeuge inklusive schweizweit gültiger Occasions-Garantie 12 Monate oder sogar mit fortlaufender Herstellergarantie -Wir tauschen Ihr altes Fahrzeug bei uns ein -frei zugängliche Ausstellung an 365 Tagen im Jahr während 24 Stunden am Tag, unser 5'000m2 grosser Ausstellungsplatz ist zudem hell beleuchtet und es sind genügend Kundenparkplätze für Sie da -Immer für Sie da – Ihr persönlicher Ansprechpartner unterstützt Sie in allen Themen rund um Ihr Auto wie zum Beispiel kostengünstige Winterbereifung oder Anhängerkupplungen -Für Service und Reparaturen steht unser regionaler Partnerbetrieb für Sie bereit - auch per online Terminplaner