



JEEP Avenger 1.2 Turbo MHEV The North Face 4xe

NEUSTES MODELL • Allrad • Assistenzpaket • Navi+ • Teilleder Sportsitze heizbar • F...

Neues Fahrzeug

Fahrzeugart	Neues Fahrzeug
Tipo di veicolo	Kombi
Colore esterno	Grau
Chilometro	10 km
Cambio	Automatisch
Tipo di trazione	Allrad
Carburante	Mild-Hybrid Benzin/Elektro

Prezzo di vendita CHF 31'700.-

Al mese da CHF 0.00

Prezzo di listino **46'850** / Preisvorteil **CHF 15'150.-**

Dati tecnici

Porte / Sedili	5 / 5
Colore interno	Schwarz
Cilindrata	1'199 cm ³
Cilindri	3
Hp	136 hp
Verbrauch in l/100 km	0/0/5.4 (Stadt/Land/Total)
Elektrische Reichweite	keine Angabe
Kapazität der Batterie	keine Angabe
Stromverbrauch	keine Angabe
Internal Number	99752
Ab MFK	Ja

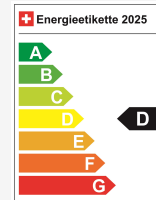
Ubicazione del veicolo



Aathal

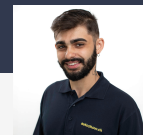
Autoshow Aathal AG
Zürichstrasse 47
8607 Aathal
Pianifica su Google Maps

Efficienza energetica & consumi



Efficienza energetica*	D
Emissioni Co2	123 g/km
Consumo combinato	5.4 l/100 km

La tua consulenza personale



Rafael Barroca
Lavorazione

Nota: L'equipaggiamento effettivo può variare rispetto a quello pubblicato

Ausstattung

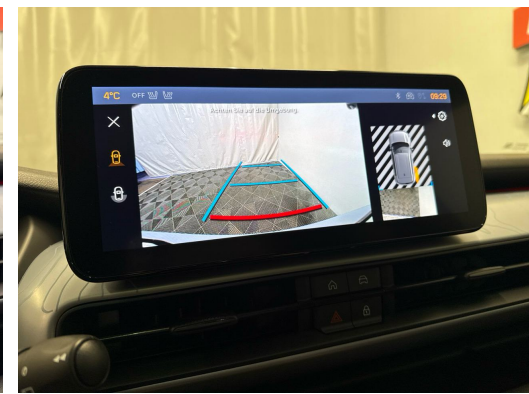
Serienmässige Ausstattung

Abdeckung für die Mittelkonsole
Abschlepphaken hinten
Airbag: Airbag Fahrer und Beifahrer
Airbag: Seitenairbag für Fahrer und Beifahrer
All-Terrain Fahrassistenzsystem
Ambient Beleuchtung in 8 Farben anpassbar
Antiblockiersystem (ABS)
Assist: 360 Parksensoren
Assist: Adaptiver Tempomat mit Stauassistent
Assist: Bergabfahrhilfe -Hill Descent Control
Assist: ParkView Rückfahrkamera mit dynamischen Führungslinien
Assist: Spurhalteassistent
Assist: Totwinkel-Assistent
Assist: Verkehrszeicheninformation
Dachreling
Dekor: Armaturenbrett in Silber mit topografischen Linien
Elektrisch verstellbare, einklappbare und beheizte Aussenspiegel mit Umfeldbeleuchtung
Elektrische Fensterheber mit One - TouchFunktion
Elektrische Heckklappe mit Gestensteuerung
Elektronisches Stabilitäts-Programm
Expeditionsset bestehend aus Tasche, Zelt und Flasche
Garantie: 3 Jahre 24 h Pannendienst
Garantie: 3 Jahre oder 100'000 km
Garantie: Durchrostungsgarantie 7 Jahre
Garantie: Lackgarantie 3 Jahre oder 100'000 Kilometer

Getriebe: 6-Gang Doppelkupplung
Getönte Scheiben hinten
Innenspiegel automatisch abblendbar
Isofix-Befestigung auf dem Beifahrersitz
Isofix-Befestigung auf dem Rücksitzen
Keyless Enter-N-Go - schlüsselloses Öffnen/Verriegeln des Fahrzeugs
Keyless Start
Klima: Automatische Klimaanlage
Kofferraum-Ladeboden höhenverstellbarer
Lackierung: Uni-Lackierung Volcano Black
Lenkrad: Lenkrad in Kunstleder
Licht: LED Nebelscheinwerfer mit Kurvenlicht
Licht: LED Rückleuchten
Licht: LED-Innenbeleuchtung
Licht: Scheinwerfer mit LED-Projektoren und Tagfahrlicht
Licht: SmartBeam Fernlichtassistent
Licht: Welcome/Goodbye LED-Scheinwerferanimation
Media: Apple Carplay & Android Auto
Media: Kombiinstrument 10,25 Zoll-Digitalanzeige
Media: Navi Uconnect Smarttouch 10" Touchscreen, Navigationssystem , Bluetooth, USB
Media: Smartphone-Fach mit kabelloser Aufladung
Media: Soundsystem mit 6 Lautsprechern
Media: USB-C Buchse mit Ladefunktion für Fondpassagiere
Media: Uconnect Services
Motorhaubenaufkleber mit THE NORTH FACE Schriftzug

Offroad Stossfänger mit gelben Einsätzen
Paket: Pack Safety:
Assist: Aktives Notbremssystem
Assist: Intelligenter
Geschwindigkeitsassistent mit Verkehrszeichenerkennung
Assist: Müdigkeitserkennung
Assist: Spurhalteassistent
eCall - Notrufsystem
Paket: Pack Winter:
Beheizte Windschutzscheibe
Sitze: Sitzheizung vorne
Polster: Widerstandsfähige, abwaschbare Stoffsitze mit Einfassungen in "Summit Gold"
Räder: 17" Aluminiumfelgen Matt Schwarz mit Jeep Schriftzug in Gelb
Räder: Fix & Go Reifenreparaturkit
Räder: Reifendruck-Kontrollanzeige
Scheibenwischer mit Regensensoren
Servolenkung
Sitze: Beifahrersitz 4-fach manuell einstellbar
Sitze: Fahrersitz 6-fach manuell einstellbar
Sitze: Rücksitzlehne umklappbar im Verhältnis 60/40
Sitze: Sitzheizung vorne
Spezielle Gummifussmatten mit Bergprofil
Traktionskontrolle
Wegfahrsperre elektronisch
Zentralverriegelung mit Fernbedienung

Hinweis: Die effektive Ausstattung kann von der publizierten Ausstattung abweichen



Note

AUSSTATTUNG NEUSTES MODELL • Allrad • Assistenzpaket • Navi+ • Teilleder
Sportsitze heizbar • Full LED • el. Heckklappe • ACC • 17"Alu • RF-Kamera 180° • PDC+ •
Klimatronic • Keyless Entry • Smartphone Integration & Wireless Charger • Virtual
Cockpit • Ambientebeleuchtung • Sport-Multif.-Lenkrad • Touchscreen • Tempomat
ACC • Spurassistent • Totwinkelassistent • Bergan/abfahrassistent • Abstands-
/Kollisionswarner • Fernlichtassistent • Müdigkeitserkennung • Aktiver Bremsassistent
• Verkehrsschilderkennung • Android & Apple CarPlay • Smartphone Integration •
Bluetooth-Telefonanlage • DAB+ • Nebelscheinwerfer • ZV mit Fernbedienung • ISOFIX
Kindersitzvorrichtung • ESP & ABS • Start-/Stop-System • Innen- & Aussenspiegel aut.
Ablendbar • Mittelarmlehne • Aussenspiegel heizbar/el. verstell- & einklappbar •
Privacy-Verglasung • etc., , FR FR FR
FR FR , NOUVEAU MODÈLE • 4x4 • Toit panoramique • pack
d'assistance • Navi+ • Full LED • ACC • hayon électrique • caméra de recul • jantes alu
17" • pack hiver • PDC+ • climatisation automatique • Keyless • sièges sport
partiellement cuir chauffants • intégration smartphone & chargeur sans fil • cockpit
virtuel • éclairage d'ambiance • volant multifonction • écran tactile • régulateur de
vitesse ACC • assistant de maintien de voie • surveillance des angles morts • aide au
démarrage/descente • avertisseur de distance/collision • assistant feux de route •
détection de fatigue • freinage d'urgence actif • reconnaissance des panneaux •
Android & Apple CarPlay • Bluetooth • DAB+ • antibrouillards • verrouillage centralisé
télécommandé • fixation ISOFIX • ESP & ABS • système start/stop • rétroviseurs
int./ext. auto-atténuants • accoudoir central • rétroviseurs chauffants/réglables &
rabattables électriquement • vitres surteintées • etc., , PT PT
..... PT PT PT , MODELO MAIS RECENTE •
4x4 • Teto panorâmico • pacote de assistência • Navi+ • Full LED • ACC • porta-
bagagens elétrica • câmara traseira • jantes de liga leve 17" • pacote de inverno • PDC+
• ar condicionado automático • Keyless • bancos desportivos em pele parcial
aquecidos • integração smartphone & carregador sem fios • cockpit virtual •
iluminação ambiente • volante multifunções • ecrã tátil • controlo de cruzeiro ACC •
assistente de faixa • deteção de ângulo morto • assistente de subida/descida • aviso
de distância/colisão • assistente de máximos • deteção de fadiga • travagem
automática de emergência • reconhecimento de sinais de trânsito • Android & Apple
CarPlay • Bluetooth • DAB+ • faróis de nevoeiro • fecho central com comando • fixação
ISOFIX • ESP & ABS • sistema start/stop • espelhos int./ext. auto-escurecedores • apoio
de braço central • espelhos aquecidos/reguláveis & rebatíveis eletricamente • vidros
escurecidos • etc., , IT IT IT IT



..... IT , MODELLO NUOVO • 4x4 • Tetto panoramico • pacchetto assistenza • Navi+ • Full LED • ACC • portellone elettrico • telecamera posteriore • cerchi in lega da 17" • pacchetto inverno • PDC+ • climatronic • Keyless • sedili sportivi in pelle parziale riscaldati • integrazione smartphone & caricatore wireless • cockpit virtuale • illuminazione ambiente • volante multifunzione • touchscreen • cruise control ACC • assistente di corsia • monitoraggio angolo cieco • assistente in salita/discesa • avviso distanza/collisione • abbaglianti automatici • rilevamento stanchezza • frenata automatica d'emergenza • riconoscimento segnali stradali • Android & Apple CarPlay • Bluetooth • DAB+ • fendinebbia • chiusura centralizzata con telecomando • attacchi ISOFIX • ESP & ABS • sistema start/stop • specchietti interni/esterni auto-oscuranti • bracciolo centrale • specchietti riscaldati/regolabili & richiudibili elettricamente • vetri oscurati • ecc., • Irrtümer, Änderungen und Zwischenverkauf vorbehalten! • Sous réserve d'erreurs, de modifications et de vente intermédiaire !, etc.! **Wir können liefern 400 Autos, 30 Marken sind sofort lieferbar** Bei uns sind 400 Autos aus 30 Marken sofort ab Lager lieferbar. Profitieren Sie von unseren schweizweit dauerhaft günstigen Preisen. Es sprechen viele Gründe dafür, jetzt bei uns vorbeizukommen und sich Ihr Traumauto auszusuchen: -Finden Sie alle Marken und Modelle dank unserer herstellerunabhängigen Fahrzeugauswahl von Neu- und Vorführgewagen -Wir sind Ihr starker Partner für die passende Finanzierung, Garantie, Versicherung sowie Service-Pakete Ihres neuen Wunschautos -Alle Fahrzeuge inklusive TCS-Mitgliedschaft -Alle Fahrzeuge inklusive schweizweit gültiger Occasions-Garantie 12 Monate oder sogar mit fortlaufender Herstellergarantie -Wir tauschen Ihr altes Fahrzeug bei uns ein -frei zugängliche Ausstellung an 365 Tagen im Jahr während 24 Stunden am Tag, unser 5'000m² grosser Ausstellungsplatz ist zudem hell beleuchtet und es sind genügend Kundenparkplätze für Sie da -Immer für Sie da - Ihr persönlicher Ansprechpartner unterstützt Sie in allen Themen rund um Ihr Auto wie zum Beispiel kostengünstige Winterbereifung oder Anhängerkupplungen -Für Service und Reparaturen steht unser regionaler Partnerbetrieb für Sie bereit - auch per online Terminplaner [fra]ÉQUIPEMENT NEUSTES MODÈLE • Allrad • Assistenzpaket • Navi+ • Teilleder Sportsitze heizbar • Full LED • el. Heckklappe • ACC • 17"Alu • RF-Kamera 180° • PDC+ • Klimatronic • Keyless Entry • Smartphone Integration & Wireless Charger • Virtual Cockpit • Ambientebeleuchtung • Sport-Multif.-Lenkrad • Touchscreen • Tempomat ACC • Spurassistent • Totwinkelassistent • Bergan/abfahrassistent • Abstands-/Kollisionswarner • Fernlichtassistent • Müdigkeitserkennung • Aktiver Bremsassistent • Verkehrsschilderkennung • Android & Apple CarPlay • Smartphone Integration • Bluetooth-Telefonanlage • DAB+ • Nebelscheinwerfer • ZV mit Fernbedienung • ISOFIX Kindersitzvorrichtung • ESP & ABS • Start-/Stop-System • Innen- & Aussenspiegel aut. Abblendbar • Mittelarmlehne • Aussenspiegel heizbar/el. verstell- & einklappbar • Privacy-Verglasung • etc.!, ,
..... FR FR FR FR FR FR ,
NOUVEAU MODÈLE • 4x4 • Toit panoramique • pack d'assistance • Navi+ • Full LED • ACC • hayon électrique • caméra de recul • jantes alu 17" • pack hiver • PDC+ • climatisation automatique • Keyless • sièges sport partiellement cuir chauffants • intégration smartphone & chargeur sans fil • cockpit virtuel • éclairage d'ambiance • volant multifonction • écran tactile • régulateur de vitesse ACC • assistant de maintien de voie • surveillance des angles morts • aide au démarrage/descente • avertisseur de distance/collision • assistant feux de route • détection de fatigue • freinage d'urgence actif • reconnaissance des panneaux • Android & Apple CarPlay • Bluetooth • DAB+ • antibrouillards • verrouillage centralisé télécommandé • fixation ISOFIX • ESP & ABS • système start/stop • rétroviseurs int./ext. auto-atténuants • accoudoir central • rétroviseurs chauffants/réglables & rabattables électriquement • vitres surteintées •



etc., , , PT PT PT PT PT ..
..... , MODELO MAIS RECENTE • 4x4 • Teto panorâmico • pacote de assistência •
Navi+ • Full LED • ACC • porta-bagagens elétrica • câmara traseira • jantes de liga leve
17” • pacote de inverno • PDC+ • ar condicionado automático • Keyless • bancos
desportivos em pele parcial aquecidos • integração smartphone & carregador sem
fios • cockpit virtual • iluminação ambiente • volante multifunções • ecrã tátil •
controlo de cruzeiro ACC • assistente de faixa • deteção de ângulo morto • assistente
de subida/descida • aviso de distância/colisão • assistente de máximos • deteção de
fadiga • travagem automática de emergência • reconhecimento de sinais de trânsito •
Android & Apple CarPlay • Bluetooth • DAB+ • faróis de nevoeiro • fecho central com
comando • fixação ISOFIX • ESP & ABS • sistema start/stop • espelhos int./ext. auto-
escurecedores • apoio de braço central • espelhos aquecidos/reguláveis & rebatíveis
eletricamente • vidros escurecidos • etc., , , IT IT
IT IT IT IT , MODELLO NUOVO • 4x4 • Tetto
panoramico • pacchetto assistenza • Navi+ • Full LED • ACC • portellone elettrico •
telecamera posteriore • cerchi in lega da 17” • pacchetto inverno • PDC+ • climatronic •
Keyless • sedili sportivi in pelle parziale riscaldati • integrazione smartphone &
caricatore wireless • cockpit virtuale • illuminazione ambiente • volante multifunzione
• touchscreen • cruise control ACC • assistente di corsia • monitoraggio angolo cieco •
assistente in salita/discesa • avviso distanza/collisione • abbaglianti automatici •
rilevamento stanchezza • frenata automatica d’emergenza • riconoscimento segnali
stradali • Android & Apple CarPlay • Bluetooth • DAB+ • fendinebbia • chiusura
centralizzata con telecomando • attacchi ISOFIX • ESP & ABS • sistema start/stop •
specchietti interni/esterni auto-oscuranti • bracciolo centrale • specchietti
riscaldati/regolabili & richiudibili elettricamente • vetri oscurati • ecc., • Irrtümer,
Änderungen und Zwischenverkauf vor