



## BMW 530i xDrive 48V Touring M Sport Steptronic

Werksgarantie bis 2027 • M Sport-Paket • Panodach • Leder • BMW Laserlicht • Head-U...

Occasion

Messa in circolazione	6.2022
Fahrzeugart	Occasion
Tipo di veicolo	Kombi
Colore esterno	Weiss
Chilometro	48'000 km
Cambio	Automatisch
Tipo di trazione	Allrad
Carburante	Mild-Hybrid Benzin/Elektro

Prezzo di vendita CHF 43'500.-

Al mese da CHF 0.00

Prezzo di listino **104'360** / Preisvorteil **CHF 60'860.-**

## Dati tecnici

Porte / Sedili	5 / 5
Colore interno	Schwarz
Cilindrata	1'998 cm <sup>3</sup>
Cilindri	4
Hp	252 hp
Verbrauch in l/100 km	0/0/0 (Stadt/Land/Total)
Elektrische Reichweite	keine Angabe
Kapazität der Batterie	keine Angabe
Stromverbrauch	keine Angabe
Internal Number	66761
Ab MFK	Ja

## Ubicazione del veicolo



Aathal

Autoshow Aathal AG  
Zürichstrasse 47  
8607 Aathal  
Pianifica su Google Maps

## La tua consulenza personale



Sebastiano Pititto  
Reparto verniciatura

**Nota:** L'equipaggiamento effettivo può variare rispetto a quello pubblicato

## Ausstattung

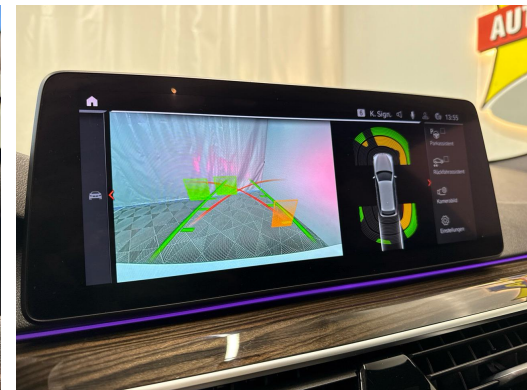
### Serienmässige Ausstattung

3-Punkt-Sicherheitsgurte auf allen Plätzen  
48 V Rekuperationssystem (Mild-Hybrid-Technologie)  
Airbag: Airbag Fahrer und Beifahrer  
Airbag: Seitenairbag für Fahrer und Beifahrer  
Airbag: Window-Kopfairbags vorne und hinten  
Alarmanlage mit Innenraumüberwachung und Neigungssensor  
Allradantrieb permanent  
Ambientes Licht  
Antiblockiersystem (ABS)  
Assist: ATTENTION ASSIST (Aufmerksamkeitsassistent)  
Assist: Active Guard  
Assist: Crash-Sensor  
Assist: Geschwindigkeitsregelung mit Bremsfunktion und Speed Limiter  
Assist: Park Distance Control vorne und hinten  
Aussenspiegel rechts und links beheizt und elektrisch verstellbar, asphärisch gewölbtes Spiegelglas  
Automatische Heckklappenbetätigung  
BMW Garantie: 3 Jahre oder 100'000 km  
BMW Mobile Care  
BMW Service Plus  
Bordcomputer  
Brake Energy Regeneration  
Bremsbelag-Verschleissanzeige  
Chromumfänge: Niere, Air Breather, Fensterumrahmung und Fensterschachtabdeckung  
Dachreling schwarz  
Dekor: Interieurleisten Aluminium Rhombicle Rauchgrau mit Akzentleiste Perlglanz Chrom  
Dynamische Bremsleuchten  
Dynamische Stabilitätskontrolle (DSC)  
Einstiegsschienen  
Erweitertes Aussenspiegelpaket  
Fahrwerk: M Sportfahrwerk  
Fensterheber, elektrisch

Fussgängerschutz  
Getriebe: 8-Stufen-Sportautomat Steptronic  
Getränkehalter  
Heckscheibenheizung  
Heckscheibenwischer  
Innenspiegel automatisch abblendbar  
Intelligenter Notruf  
Katalysator geregelt  
Kindersitzbefestigung ISOFIX  
Klima: 2-Zonen-Klimaautomatik mit erweiterten Umfängen  
Kopfstützen hinten  
Kopfstützen vorne höhenverstellbar  
Lenkrad: Lenkrad längs- und höhenverstellbar  
Lenkrad: M Lederlenkrad  
Leuchtwertenregulierung elektrisch  
Licht: Begrüssungslicht  
Licht: Drittes Bremslicht LED  
Licht: Heckleuchten in LED-Technik  
Licht: LED Scheinwerfer  
Licht: Nebelschlussleuchte  
M Dachhimmel Anthrazit  
M Hochglanz Shadow Line  
Media: BMW Live Cockpit Professional  
Media: ConnectedDrive Services  
Media: DAB+ Tuner  
Media: Freisprecheinrichtung mit USB-Schnittstelle  
Media: Radio BMW Professional  
Media: USB-Anschlüsse  
Mittelarmlehne hinten  
Mittelarmlehne vorne  
Nichtraucherausführung

Paket: Connected Package Professional:  
Connected Navigation inkl. Real Time Traffic Information und Hazard Preview  
Connected Parking inkl. On-Street Parking Information  
In-Car Experiences  
Media: Concierge Service  
Media: Connected Music  
Remote Services  
Smartphone Integration inkl. Apple CarPlay Vorbereitung und Android Auto  
Paket: M Aerodynamicpaket  
Parkbremse, elektromechanisch  
Polster: Stoff Rhombicle/Alcantara  
Regensensor und automatische Fahrlichtsteuerung  
Rekuperationssystem  
Räder: 18" M Leichtmetallräder  
Doppelspeiche 662 M Orbitgrau, glanzgedreht  
Räder: Radschraubensicherung  
Räder: Reifendruck-Kontrollanzeige  
Rücksitzlehne geteilt abklappbar  
Scheibenwaschdüsen beheizt  
Schliesssystem mit Zentralverriegelung  
Schlüsselloser Motorstart  
Seitenaufprall-Schutzsystem  
Servotronic  
Sitze: Sportsitze vorne  
Veloursfussmatten vorne und hinten  
Verzurrösen  
Warndreieck  
Wegfahrsperrung elektronisch  
Wärmeschutzverglasung  
Zentralverriegelung

**Hinweis:** Die effektive Ausstattung kann von der publizierten Ausstattung abweichen



## Note

AUSSTATTUNG Werksgarantie bis 2027 • M Sport-Paket • Panodach • Leder • BMW Laserlicht • Head-Up Display • Navi PRO • ACC • el.Heckklappe • Innovationspaket • Driving Assistant Professional • BMW Live Cockpit Professional • HIFI Soundsystem • el. Sitze • BMW Digital Key • 4-Z Klimatronic • Adaptiv Fahrwerk • SHZ vorn & hinten • Telefonie mit Wireless Charging • Parking Assistant • Sportsitze • Sonnenschutzverglasung • Erweitertes Aussenspiegelpaket • Active Protection • Ambientes Licht • M Hochglanz Shadow Line • Fernlichtassistent • Raucherpaket • WLAN Hotspot • BMW Connected Package Professional • Alarmanlage • BMW Premium Selection • Abstandstempomat • Ambiente • Apple Carplay • adaptives Kurvenlicht • AHK schwenkbar • DAB+ • etc.! • Irrtümer, Änderungen und Zwischenverkauf vorbehalten! • Sous réserve d'erreurs, de modifications et de vente intermédiaire !, etc.! **Wir können liefern 400 Autos, 30 Marken sind sofort lieferbar** Bei uns sind 400 Autos aus 30 Marken sofort ab Lager lieferbar. Profitieren Sie von unseren schweizweit dauerhaft günstigen Preisen. Es sprechen viele Gründe dafür, jetzt bei uns vorbeizukommen und sich Ihr Traumauto auszusuchen: -Finden Sie alle Marken und Modelle dank unserer herstellerunabhängigen Fahrzeugauswahl von Neu- und Vorführwagen -Wir sind Ihr starker Partner für die passende Finanzierung, Garantie, Versicherung sowie Service-Pakete Ihres neuen Wunschautos -Alle Fahrzeuge inklusive TCS-Mitgliedschaft -Alle Fahrzeuge inklusive schweizweit gültiger Occasions-Garantie 12 Monate oder sogar mit fortlaufender Herstellergarantie -Wir tauschen Ihr altes Fahrzeug bei uns ein -frei zugängliche Ausstellung an 365 Tagen im Jahr während 24 Stunden am Tag, unser 5'000m<sup>2</sup> grosser Ausstellungsplatz ist zudem hell beleuchtet und es sind genügend Kundenparkplätze für Sie da -Immer für Sie da - Ihr persönlicher Ansprechpartner unterstützt Sie in allen Themen rund um Ihr Auto wie zum Beispiel kostengünstige Winterbereifung oder Anhängerkupplungen -Für Service und Reparaturen steht unser regionaler Partnerbetrieb für Sie bereit - auch per online Terminplaner