



PEUGEOT 508 1.6 PHEV Allure EAT8

CH-Fahrzeug • Standheizung • 360°Kamera • Navigation • Full LED • ACC • Keyless • e...

Occasion

Première insc.	3.2021
Fahrzeugart	Occasion
Type de véhicule	Kombi
Couleur du corps	Schwarz
Kilomètre	55'000 km
Transmission	Automatisch
Type de transmission	Vorderradantrieb
Carburant	Plug-in-Hybrid Benzin/Elektro

Prix de vente CHF 19'400.-

À partir de / mois CHF 0.00

Prix neuf 55'350 / Preisvorteil CHF 35'950.-

Caractéristiques techniques

Portes / Places	5 / 5
Couleur intérieure	Schwarz
Cylindrée	1'598 cm ³
Cylindre	4
Hp	225 hp
Verbrauch in l/100 km	0/0/1.7 (Stadt/Land/Total)
Elektrische Reichweite	52 km
Kapazität der Batterie	11.5 kWh
Stromverbrauch	16.1 kWh/100 km
Internal Number	67857
Ab MFK	Ja

Localisation du véhicule



Aathal

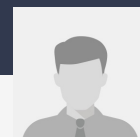
Autoshow Aathal AG
Zürichstrasse 47
8607 Aathal
Planifier sur Google Maps

Efficacité énergétique & consommation



Consommation Note* D
Émissions de CO2 38 g/km
Consommation combinée 1.7 l/100 km

Votre conseil personnalisé



Angelo Goga
Ventes
DE, IT, SQ-AL

ag@autoshow.ch
 +41 44 933 00 41
 +41 79 422 06 70



autoshow.ch

+41 44 933 00 00 | info@autoshow.ch



+41 79 422 06 70

Remarque: L'équipement réel peut différer de l'équipement publié

Ausstattung

Serienmässige Ausstattung

Airbag: Airbag Beifahrer deaktivierbar	Heckscheibenheizung	Assist: Aktives Totwinkel-Kontrollsystem
Airbag: Fahrer und Beifahrer	Heckscheibenwischer	Assist: Automatische Sicherheitsbremse
Airbag: Seitenairbag für Fahrer und Beifahrer	Höhenverstellbare Kopfstützen an Fahrer- und Beifahrersitz sowie Rücksitzen	Assist: Erkennung und Empfehlung von Geschwindigkeitstafeln
Airbag: Window-Kopfairbags	ISOFIX Kindersitzvorrichtung	Assist: Erweiterte Erkennung von Verkehrszeichen (Stop, Einfahrtverbot, etc.)
Aktive Motorhaube	Katalysator geregelt	Assist: Warnhinweis für den Fahrer
Armaturentafel-Dekors und Türverkleidungen in Carbon-Optik	Keyless-System (schlüsselloses Zugangs- und Startsystem)	Licht: Automatisches Fernlichtschalten
Assist: ABS, EBD, elektronische Bremskraftverteilung	Klima: Air Quality System	Paket: Sicht-Paket:
Assist: Akustischer Fussgängerwarner	Klima: Ferngesteuerte	Innenspiegel automatisch abblendbar
Assist: Berganfahrhilfe (Hill Assist Control - HAC)	Fahrzeugvorwärmung/Klimatisierung	Licht- und Regensensor
Assist: Geschwindigkeitsregler/-begrenzer	Klima: Zweizonen-Klimaautomatik mit Rücksitzentlüftungsöffnungen	Licht: Abblendlichtausschaltverzögerung 'Follow me home'
Assist: Visuelle und akustische Einparkhilfe hinten	Kühlergrill mit Chromfacetten und schwarzer Umrandung	Pausenwarner
Aussenspiegel elektrisch verstell-, beheiz- und anklappbar, mit LED-Zugangs- beleuchtung	LED-Innenbeleuchtung: LED-Deckenleuchten mit 3 Leselampen + 2 LED Ambiente-Beleuchtung,	Polster: Stoff/Kunstleder Imila in Schwarz
Aussenspiegel in Wagenfarbe	Lackierung: Metallic-Lackierung Blau Célèbes	Programmierbare elektrische Heizung mit Fernbedienung oder über den 10-Zoll-Touchscreen HD
Automatische Türverriegelung während der Fahrt	Lenkrad: Lederlenkrad	Rahmenloser lichtempfindlicher Innenspiegel mit cyanfarbener LED-Beleuchtung im "Electric"- Modus
Batterie-Fernladekontrolle	Lenkrad: Lenksäule in Höhe und Tiefe einstellbar	Räder: 17-Zoll-Leichtmetallfelgen Merion zweifarbig, glanzgedreht
Beflocktes und beleuchtetes Handschuhfach	Licht: Drittes Bremslicht LED	Räder: Reifendruck-Kontrollanzeige
Bordcomputer	Licht: Halogenscheinwerfer	Räder: Reifenreparaturset: 12-Volt-Kompressor, Flasche mit Dichtmittel, Abschleppöse, zwei Radkeile, Scheibenwischer vorn mit Waschanlage Magic Wash
Chromzierleisten an den Seitenfenstern	Licht: Integrierte Nebelscheinwerfer hinten mit Lampe	Schlüsselloses Startsystem
Dachhimmel in grau	Licht: Integrierte Rückfahrcheinwerfer mit Lampe	Servolenkung geschwindigkeitsabhängig
Drehzahlmesser	Licht: LED-Tagfahrlicht	Sicherheitsgurte hinten, mit progressiven Kraftbegrenzern
Elektronische Parkbremse	Licht: Nebelschlussleuchte	Sicherheitsgurte vorne mit pyrotechnischer Haspel mit Gurtstraffern und Kraftbegrenzern
Elektronische Stabilitätskontrolle (ESP) mit Traktionskontrolle (ASR), ABS (Antiblockiersystem)	Media: Digitaler Radioempfang (DAB/DAB+)	Sitze: Beifahrersitz höhenverstellbar
Energieladeflappe auf dem linken Heckflügel, mit Ladezustandsanzeigeleuchte	Media: NAVIGATION Peugeot Connect mit 10-Zoll-Touchscreen und 2-USB-Anschlüsse vorne	Sitze: Fahrersitz höhenverstellbar
Fahrmodus-Wahlschalter	Media: PEUGEOT Connect SOS & Assistenz	Sitze: Mechanischer Fahrersitz mit elektrisch verstellbarer Lordosenstütze
Fensterheber vorn und hinten elektrisch mit Impulssteuerung und Einklemmschutz	Media: Peugeot i-Cockpit:	Sitze: Umklappbare Rücksitzbank 1/3 - 2/3 mit Armlehne und Skiklappe
Front-Mittelkonsole mit zwei Getränkehaltern	Mirror Screen Funktion (Apple Carplay/Android Auto/ MirrorLink)	Tankklappe mit Öffnen vom Fahrzeuginnenraum
Fussmatten vorn und hinten schwarz mit einer einzelnen Ziernaht (Grau Béton)	Mode 2-Ladekabel (Typ 2/J)	Verchromte Toggle Switches (Klaviertasten zur Aktivierung der Funktionen des Touchscreens)
Garantie: 3 Jahre Garantie auf Teile, Arbeit und Peugeot Assistance	Netze an der Rückenlehne der Vordersitze	Vordere Mittelarmlehne mit Schmetterlingsöffnung, mit beleuchtetem Staufach
Garantie: Garantie auf die Batterie für 8 Jahre / 160 000 Km	On-Board-Charger 3,7 kW 1-phasig	Wegfahrsperre elektronisch
Getriebe: 8-Stufen-Automat sequentiell	Paket: Paket City 1:	Zentralverriegelung mit Fernbedienung
Getönte hintere Seitenfenster und Heckscheibe	Assist: Rückfahrkamera	
HYBRID-Logo auf der hinteren Seitenverkleidung	Assist: Visuelle und akustische Einparkhilfe vorn und hinten	
Haken für Rücksitzbügel	Paket: Paket Safety Plus:	
	Assist: Aktiver Warnhinweis auf unbeabsichtigtes Überfahren von Linie und Strassenrand	



autoshow.ch
+41 44 933 00 00 | info@autoshow.ch

Hinweis: Die effektive Ausstattung kann von der publizierten Ausstattung abweichen



Remarques

AUSSTATTUNG CH-Fahrzeug • Standheizung • 360°Kamera • Navigation • Full LED • ACC • Keyless • el. Heckklappe & Virtual Pedal • Teilleder Sportsitze heizbar • Smartphone Integration • RF-Kamera • PDC+ • Spur- & Totwinkelassistent • Tempomat ACC • 17" Alu • 2-Z Klimatronic • DAB+ • Drive Mode Select • Fernlichtassistent • Multifunk.-Lenkrad & Tiptronic • Nebelscheinwerfer • Virtual Cockpit • Aktiver Bremsassistent • Touchscreen • Verkehrsschilderkennung • Kurvenlicht • Sprachbedienung • Licht- & Regensensor • Bluetooth-Telefonanlage • Android & Apple CarPlay • el. Aussenspiegel • ESP & ABS • Mittelarmlehne • Privacy-Verglasung • etc.! • Irrtümer, Änderungen und Zwischenverkauf vorbehalten! • Sous réserve d'erreurs, de modifications et de vente intermédiaire !, etc.! **Wir können liefern 400 Autos, 30 Marken sind sofort lieferbar** Bei uns sind 400 Autos aus 30 Marken sofort ab Lager lieferbar. Profitieren Sie von unseren schweizweit dauerhaft günstigen Preisen. Es sprechen viele Gründe dafür, jetzt bei uns vorbeizukommen und sich Ihr Traumauto auszusuchen: -Finden Sie alle Marken und Modelle dank unserer herstellerunabhängigen Fahrzeugauswahl von Neu- und Vorführwagen -Wir sind Ihr starker Partner für die passende Finanzierung, Garantie, Versicherung sowie Service-Pakete Ihres neuen Wunschautos -Alle Fahrzeuge inklusive TCS-Mitgliedschaft -Alle Fahrzeuge inklusive schweizweit gültiger Occasions-Garantie 12 Monate oder sogar mit fortlaufender Herstellergarantie -Wir tauschen Ihr altes Fahrzeug bei uns ein -frei zugängliche Ausstellung an 365 Tagen im Jahr während 24 Stunden am Tag, unser 5'000m2 grosser Ausstellungsplatz ist zudem hell beleuchtet und es sind genügend Kundenparkplätze für Sie da -Immer für Sie da – Ihr persönlicher Ansprechpartner unterstützt Sie in allen Themen rund um Ihr Auto wie zum Beispiel kostengünstige Winterbereifung oder Anhängerkupplungen -Für Service und Reparaturen steht unser regionaler Partnerbetrieb für Sie bereit - auch per online Terminplaner