



autoshow.ch

+41 44 933 00 00 | info@autoshow.ch



AUDI A5 Avant TDI 150 kW S tronic S-Line

S-Line Sport-Paket • 360°Kamera • 19"Alu • Matrix LED • Assistenzpaket+ • Navi+ • A...

Jahreswagen

Première insc.	5.2025
Fahrzeugart	Jahreswagen
Type de véhicule	Kombi
Couleur du corps	Grau
Kilomètre	7'000 km
Transmission	Automatisch
Type de transmission	Vorderradantrieb
Carburant	Mild-Hybrid Diesel/Elektro

Prix de vente CHF 46'900.-

À partir de / mois CHF 0.00

Prix neuf **74'220** / Preisvorteil **CHF 27'320.-**

Caractéristiques techniques

Portes / Places	5 / 5
Couleur intérieure	Schwarz
Cylindrée	1'968 cm ³
Cylindre	4
Hp	204 hp
Verbrauch in l/100 km	0/0/5 (Stadt/Land/Total)
Elektrische Reichweite	keine Angabe
Kapazität der Batterie	keine Angabe
Stromverbrauch	keine Angabe
Internal Number	67952
Ab MFK	Ja

Localisation du véhicule



Aathal

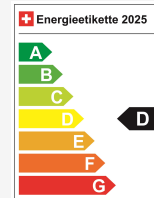
Autoshow Aathal AG

Zürichstrasse 47

8607 Aathal

Planifier sur Google Maps

Efficacité énergétique & consommation

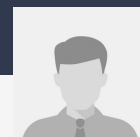


Consommation Note* D

Émissions de CO2 132 g/km

Consommation combinée 5 l/100 km

Votre conseil personnalisé



Angelo Goga

Ventes

DE, IT, SQ-AL

ag@autoshow.ch

+41 44 933 00 41

+41 79 422 06 70



autoshow.ch

+41 44 933 00 00 | info@autoshow.ch



+41 79 422 06 70

Remarque: L'équipement réel peut différer de l'équipement publié

Ausstattung

Serienmässige Ausstattung

5-Doppelspeichen - Grösse 7,5 J x 17

Airbag: Airbag Fahrer und Beifahrer

Airbag: Seitenairbags vorn

Akustisches Fahrzeug-Warnsystem

Antiblockiersystem (ABS)

Assist: Ablenkungs- und Müdigkeitserkennung

Assist: Adaptiver Geschwindigkeitsassistent

Assist: Ausweichassistent und

Abbiegeassistent

Assist: Einparkhilfe plus mit Distanzanzeige

Assist: Kamerabasierte

Verkehrszeichenerkennung

Assist: Kreuzungsassistent

Assist: Notbremsassistent vorn

Assist: Parkassistent plus

Assist: Rückfahrkamera

Assist: Spurverlassenswarnung

Assist: Traktionskontrolle

Assist: Verkehrszeichenbasierter

Geschwindigkeitsbegrenzer

Audi connect Notruf & Service mit Audi

connect Remote & Control

Audi drive select

Audi virtual cockpit plus

Aussenspiegel Fahrerseite asphärisch

Aussenspiegel elektrisch einstell-

Aussenspiegel in Wagenfarbe

Beifahrerseite asphärisch

Dachhimmel in Stoff in spezifischer Farbe

Dachreling in Aluminium

Dekor: Akzentflächen und Bedientasten

schwarz matt

Dekor: Aluminiumoptik im Interieur

Dekor: Dekoreinlagen Laserstruktur schwarz

Dekor: Interieurapplikationen

Aluminiumoptik

Dekor: Interieurelemente umlaufend Stoff

Impressum

Einstiegsleisten mit Aluminiumeinlegern vorn

Elektrische Fensterheber vorne

Elektronisches Stabilitäts-Programm (ESP)

Fahrwerk: Standardfahrwerk

Fensterzierleisten Aluminiumoptik

Frontscheibe in Wärmeschutz- und

Akustikverglasung

Funkschlüssel

Fussmatten vorne und hinten

Garantie: Audi Garantie 2 Jahre ohne

Kilometerbegrenzung (ab 1. Inv.)

Getriebe: 7-Stufen Automatisiertes

Schaltgetriebe

Heckspoiler

Innenbeleuchtung

Innenspiegel automatisch abblendbar

Kindersicherung

Klima: 3-Zonen-Klimatisierungsautomatik

Lackierung: Uni-Lackierung

Lenkrad: Doppelspeichen-Lederlenkrad mit

Multifunktion und Schaltwippen

Lenkrad: Lenkradapplikation Chromoptik

Lenkrad: Lenkradeinstellung manuell

Licht: Fernlicht-Assistent

Licht: LED-Heckleuchten pro

Licht: LED-Scheinwerfer plus

Licht: Tagesfahrlicht mit Assistenzfahrlicht

u. Coming- u. Leaving-home Funktion

automatisch

Media: Audi Application Store und

Smartphone-Interface

Media: Audi Sound System

Media: Audi connect Navigation &

Infotainment

Media: Digitaler Radioempfang

Media: FOD Funktionen online verfügbar

Media: MMI experience plus

Media: Navigationsgerät-High

Media: USB-Anschlüsse mit Ladefunktion in

erster und zweiter Sitzreihe

Mittelarmlehne vorne

Modellbezeichnung am Heck

Netztrennwand

Paket: Assistenzpaket Fahren und Parken

Paket: Klimatisierungspaket

Polster: Stoff Passage

Reifen 205/60 R17

Räder: Radschrauben Standard

Räder: Reifendruck-Kontrollanzeige

Räder: Reifenreparatur-Set (Tire Fit)

Räder: Räder

Scheiben seitlich und hinten in

Wärmeschutzverglasung

Schlüssel für Schliesssystem mit

Fernbedienung

Servolenkung

Sitze: Kindersitzbefestigung i-Size auf der

Beifahrerseite und i-Size und Top Tether - auf

den äusseren Fondsitzen

Sitze: Kopfstützen vorn

Sitze: Normalsitze vorn

Sitze: Sitzbelegungserkennung

Sitze: Vordersitze heizbar

Sitze: Vordersitze manuell einstellbar

Standardabgasanlage

Stossfänger

Türen: Gepäckraumklappe elektrisch öffnend

und schliessend

Türen: Türgriffe in Wagenfarbe

Verbandmaterial, Warndreieck und Warnveste

Wegfahrsperrung elektronisch

beheiz- und anklappbar

beidseitig automatisch abblendend

elektrisch

mit Kopfairbag und Interaktionsairbag vorn

ohne Safelock

Hinweis: Die effektive Ausstattung kann von der publizierten Ausstattung abweichen



Remarques

AUSSTATTUNG S-Line Sport-Paket • 360°Kamera • 19"Alu • Matrix LED • Assistenzpaket+ • Navi+ • ACC • el. Heckklappe • Keyless Advanced • MMI Beifahrerdisplay • Sportsitze heizbar • Klimatronic • PDC+ • Audi Drive Select • Sport-Multifunk.-Lenkrad & Tiptronic • Audi Virtual Cockpit • S-Line Sportfahrwerk • Tempomat ACC • Spurassistent • E-Call Notrufsystem • Reifendruckkontrolle • Verkehrsschilderkennung • Ablenkungs- & Müdigkeitserkennung • Auspark- & Spurwechselassistent • Ausstiegswarner • Ausweichunterstützung • Abbiegeassistent • Emergency Assist • Front Assist mit Warnen & Bremsen auf Fahrzeuge • Fussgänger & Radfahrer • Kreuzungsassistent • Aktiver Bremsassistent • ISOFIX Kindersitzvorrichtung • Aussenspiegel heizbar/el. verstell- & einklappbar • Innen- & Aussenspiegel aut. Abblendbar • Mittelarmlehne • Android & Apple CarPlay • Smartphone Integration • Bluetooth-Telefonanlage • DAB+ • ESP & ABS • Start-/Stop-System • Vorbereitung für Anhängervorrichtung • Privacy-Verglasung • etc.! • Irrtümer, Änderungen und Zwischenverkauf vorbehalten! • Sous réserve d'erreurs, de modifications et de vente intermédiaire !, etc.! **Wir können liefern 400 Autos, 30 Marken sind sofort lieferbar** Bei uns sind 400 Autos aus 30 Marken sofort ab Lager lieferbar. Profitieren Sie von unseren schweizweit dauerhaft günstigen Preisen. Es sprechen viele Gründe dafür, jetzt bei uns vorbeizukommen und sich Ihr Traumauto auszusuchen: -Finden Sie alle Marken und Modelle dank unserer herstellerunabhängigen Fahrzeugauswahl von Neu- und Vorführwagen -Wir sind Ihr starker Partner für die passende Finanzierung, Garantie, Versicherung sowie Service-Pakete Ihres neuen Wunschautos -Alle Fahrzeuge inklusive TCS-Mitgliedschaft -Alle Fahrzeuge inklusive schweizweit gültiger Occasions-Garantie 12 Monate oder sogar mit fortlaufender Herstellergarantie -Wir tauschen Ihr altes Fahrzeug bei uns ein -frei zugängliche Ausstellung an 365 Tagen im Jahr während 24 Stunden am Tag, unser 5'000m2 grosser Ausstellungsplatz ist zudem hell beleuchtet und es sind genügend Kundenparkplätze für Sie da -Immer für Sie da – Ihr persönlicher Ansprechpartner unterstützt Sie in allen Themen rund um Ihr Auto wie zum Beispiel kostengünstige Winterbereifung oder Anhängerkupplungen -Für Service und Reparaturen steht unser regionaler Partnerbetrieb für Sie bereit - auch per online Terminplaner