



## RENAULT Scenic E-Tech Long Range Techno

NEUSTES MODELLE 2026 • Reichweite 625Km • Winter-Paket • el. Heckklappe • 19"Alu • e...

Neues Fahrzeug

Fahrzeugart	Neues Fahrzeug
Fahrzeugtyp	SUV / Geländewagen
Aussenfarbe	Weiss
Kilometer	10 km
Getriebeart	Automatisch
Antriebsart	Vorderradantrieb
Treibstoff	Elektro

Verkaufspreis CHF 35'500.-

Monatlich ab CHF 0.00

Neupreis 48'860 / Preisvorteil CHF 13'360.-

## Technische Daten

Türen / Sitze	5 / 5
Innenfarbe	Schwarz
PS	218 PS
Elektrische Reichweite	625 km
Kapazität der Batterie	87 kWh
Stromverbrauch	keine Angabe
Wagen-Nr.	68340
Ab MFK	Ja
Garantie	Ja
Direkt-/Parallelimport	Ja

## Fahrzeug Standort



Aathal

Autoshow Aathal AG

Zürichstrasse 47

8607 Aathal

Route auf Google Maps planen

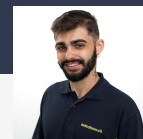
## Energieeffizienz & Verbrauch

Energieeffizienz\*

Stromverbrauch

keine Angabe

## Ihre persönliche Beratung



Rafael Barroca

Aufbereitung

**Hinweis:** Die effektive Ausstattung kann von der publizierten Ausstattung abweichen

## Ausstattung

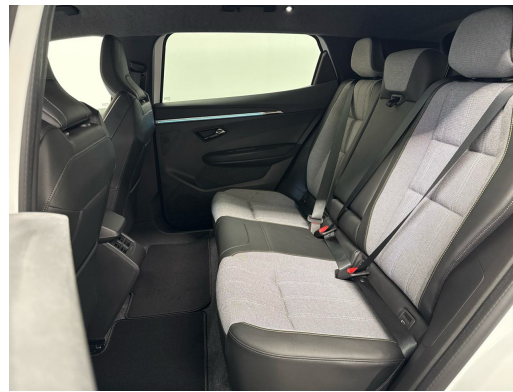
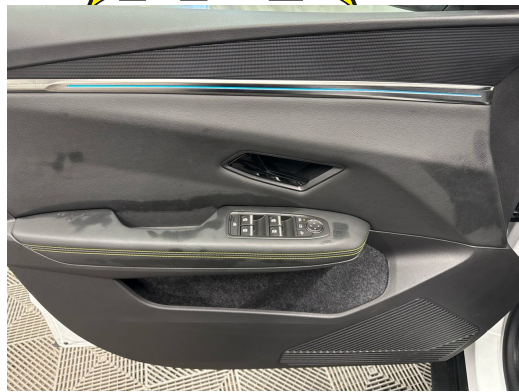
### Serienmässige Ausstattung

Airbag: Fahrer und Beifahrer Airbag  
Airbag: Seiten- und Mittelairbag vorne,  
Windowbags vorne und hinten  
Antiblockiersystem mit elektronischer  
Bremskraftverteilung  
Assist: Automatischer Notbremsassistent mit  
Fussgänger- und Kreuzungsassistent  
Assist: Einparkhilfe vorne, hinten und seitlich  
Assist: Fussgänger-Warnton  
Assist: Intelligenter adaptiver Tempopilot  
Assist: Müdigkeitserkennung und -warner  
Assist: Rückfahrkamera  
Assist: Sicherheitsabstand-Warner  
Assist: Spurhalteassistent  
Assist: Verkehrszeichenerkennung mit  
Geschwindigkeitsanpassung und -warner  
Aussenspiegel elektrisch verstell-, beheiz- und  
anklappbar  
Aussenspiegel in schwarz  
Automatischer Notruf (112)  
Automatisches Einschalten der Scheinwerfer  
und Scheibenwischer  
B Modus (Rekuperation) mit 3  
Rekuperationsstufen  
DC 150 kW und AC 11 kW On-board Charger  
Eco-Modus  
Elektrische Fensterheber hinten  
Elektrische Fensterheber vorne  
Elektronisches Stabilitätsprogramm (ESC)  
und Berganfahrhilfe

Garantie: 3 Jahre Pannenhilfe  
Garantie: 3 Jahre oder 100'000 km  
Garantie: Renault Garantie 8 Jahre Garantie  
auf die Batterie oder 160 000 km  
Getriebe: Direktantrieb, kein Getriebe  
Gurtwarner für die hintere Sitzreihe  
Haifischantenne  
Heck- und Seitenscheiben hinten getönt  
Heckklappe automatisch öffnend  
Induktionsladegerät für Smartphones  
Ingenius Armlehne hinten mit Smartphone-  
und Tablet-Halterung  
Innenraumharmonie in Grau  
Innenspiegel automatisch abblendend  
Keyless Drive Hands-free  
Klima: Automatische 2-Zonen-Klimaanlage  
mit Pollenfilter  
Lackierung: Spezielle Metallic-Lackierung  
Rouge Flamme  
Ladekabel für Wallbox (Mode 3 Type 2, 6.5 m,  
22 kW)  
Lenkrad: Höhen- und längsverstellbares  
Lenkrad  
Lenkrad: Lenkrad Kunstleder  
Lenkrad: Schaltwippen am Lenkrad zur  
Rekuperationssteuerung  
Licht: Adaptives Fernlicht  
Licht: Full-LED Lichtband mit dynamischem  
Blinker  
Licht: LED-Lichtsignatur

Licht: LED-Tagfahrlicht  
Licht: Lichtambiente  
Licht: Nebelschlussleuchte  
Licht: Voll LED Scheinwerfer mit adaptivem  
Frontlichtsystem und Schlechtwetterfunktion  
MULTI-SENSE  
Media: 2 USB-C Anschlüsse in der Vorder- und  
hinteren Sitzreihe  
Media: Digitale Instrumententafel 12"  
Media: Distanzkontrolle der Aufladung,  
Klimaanlage und Heizung via My Renault App  
Media: Kabellose Smartphone-Integration via  
Android Auto und Apple CarPlay  
Media: OpenR link 12-Zoll Multimedia-System  
Mittelkonsole mit Staufach und  
Mittelarmlehne  
Polster: Sitzbezug Stoff Anthrazit mit gelben  
Nähten  
Räder: 19"-Alufelgen "Streamline"  
Räder: Reifendruck-Kontrollanzeige  
Räder: Reifenreparatur-Set  
Servolenkung  
Sitze: Fahrersitz 4-fach verstellbar  
Sitze: ISOFIX  
Sitze: Rücksitzbank 40/20/40 umklappbar  
Traktionskontrolle (TCS-Traction Control  
System)  
Wärmepumpe  
Zentralverriegelung mit Fernbedienung

**Hinweis:** Die effektive Ausstattung kann von der publizierten Ausstattung abweichen



## Bemerkungen

AUSSTATTUNG NEUSTES MODELL 2026 • Reichweite 625Km • Winter-Paket • el. Heckklappe • 19"Alu • el. Sitzverstellung • RF-Kamera • Tempomat ACC • Navi Connect • Full LED • Teilleder Sportsitze heizbar • Smartphone Integration & Wireless Charger • Keyless • PDC+ • Klimatronic • Spurassistent • Auto-Hold • Drive Mode Select • Multifunk.-Lenkrad heizbar & Tiptronic • Innen-& Aussenspiegel aut. Abblendbar • Licht-& Regensensor • Mittelarmlehne • Müdigkeitserkennung • Aktiver Bremsassistent • E-Call Notrufsystem • Reifendruckkontrolle • Touchscreen • Smartphone Integration • Bluetooth-Telefonanlage • DAB+ • Android & Apple CarPlay • Freisprecheinrichtung • Aussenspiegel heizbar/el. verstell-& einklappbar • Virtual Cockpit • ISOFIX Kindersitzvorrichtung • Schnellladefunktion • ESP & ABS • Privacy-Verglasung • etc.!, , • Sie haben noch keine Ladestation? Die sichere Lösung ist eine Heimladestation • die Sie bei unserem Partner kaufen & installieren lassen können! Weiter Informationen finden Sie auf unserer Homepage., , •••••••• FR•••••••• FR•••••••• FR•••••••• FR•••••••• FR••••••••, NOUVEAU MODÈLE 2026 • Autonomie 625 km • Pack hiver • hayon électrique • jantes alliage 19" • réglage électrique des sièges • caméra de recul • régulateur de vitesse adaptatif (ACC) • navigation Connect • phares Full LED • sièges sport semi-cuir chauffants • intégration smartphone & chargeur sans fil • accès et démarrage sans clé • aide au stationnement PDC+ • climatisation automatique • assistant de maintien de voie • Auto-Hold • sélection du mode de conduite • volant multifonction chauffant & Tiptronic • rétroviseurs intérieur et extérieurs électrochromes • capteur de pluie et de luminosité • accoudoir central • détection de fatigue • assistant de freinage actif • système d'appel d'urgence eCall • contrôle de pression des pneus • écran tactile • intégration smartphone • téléphone Bluetooth • DAB+ • Android Auto & Apple CarPlay • kit mains libres • rétroviseurs extérieurs chauffants/réglables et rabattables électriquement • cockpit virtuel • fixation ISOFIX pour siège enfant • fonction de recharge rapide • ESP & ABS • vitres teintées (Privacy) • etc.!, , •• Vous n'avez pas encore de borne de recharge ?, La solution sûre est une borne de recharge à domicile • que vous pouvez acheter et faire installer par notre partenaire ! Vous trouverez plus d'informations sur notre site Internet., , •••••••• PT•••••••• PT•••••••• PT•••••••• PT•••••••• PT••••••••, MODELO MAIS RECENTE 2026 • Autonomia 625 km • Pack inverno • porta-bagagens elétrica • jantes de liga leve 19" • regulação elétrica dos bancos • câmara traseira • cruise control adaptativo (ACC) • navegação Connect • faróis Full LED • bancos desportivos em meia-pele aquecidos • integração de smartphone & carregador sem fios • sistema keyless • sensores de estacionamento PDC+ • climatização automática • assistente de faixa • Auto-Hold • seleção do modo de

## Qualität seit 1977

Profitieren Sie von folgenden Leistungen beim Occasion-Kauf

- Professionelle Aufbereitung technisch und optisch
- Min. 12 Monate Garantie: Fortlaufende Werksgarantie oder AGVS-Occasionsgarantie
- Beratung zur Finanzierung und Leasing
- Beratung zur Versicherung
- Fahrzeug Eintausch, nutzen Sie unser Eintauschformular für ein Angebot
- Ablieferungspauschale für CHF 450.- als rund um Sorglospaket
- Wir sind auch nach dem Kauf für Sie da!



